

Hallingdal 65

kvadrat

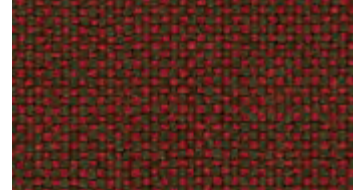
Hallingdal 65



573



563



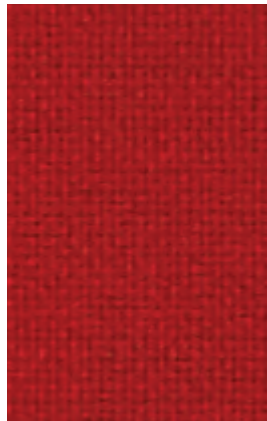
660



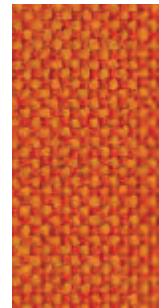
694



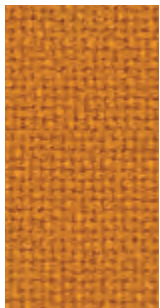
687



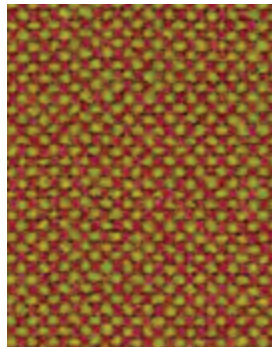
674



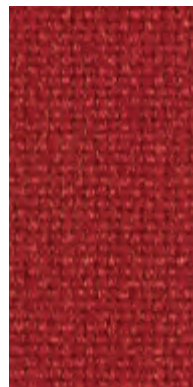
590



547



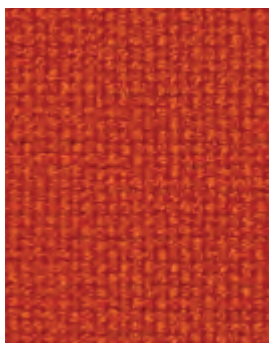
526



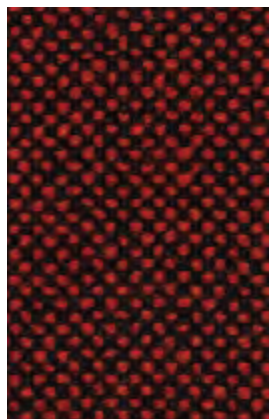
657



680



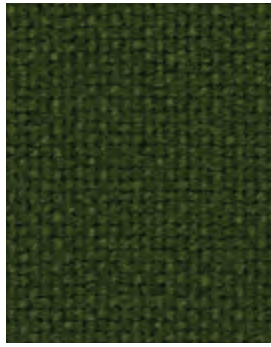
600



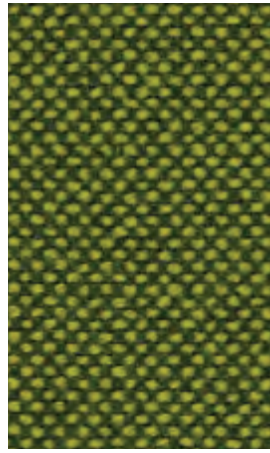
596



944



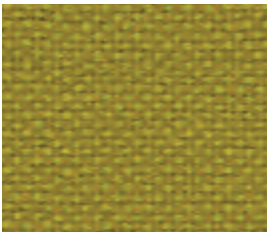
960



980



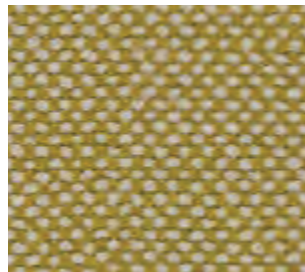
907



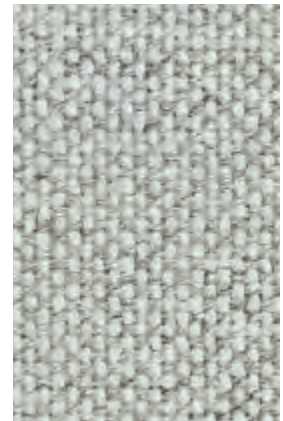
420



457



407



110



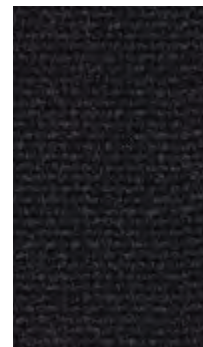
103



113



123



190



166



180



173



143



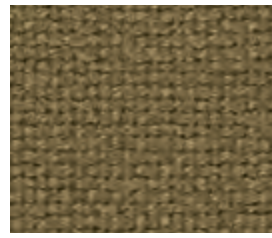
100



200



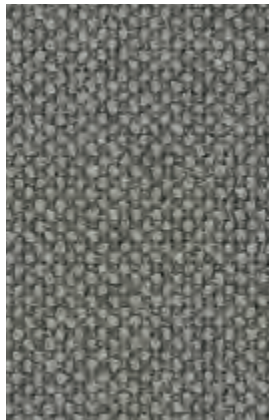
227



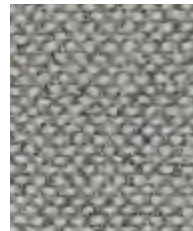
224



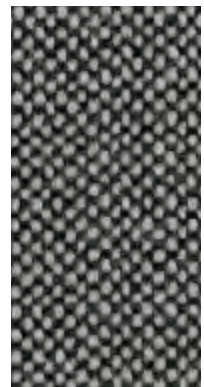
220



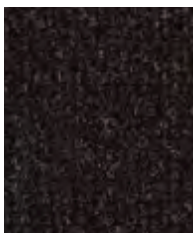
153



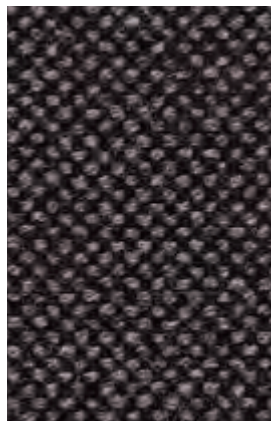
116



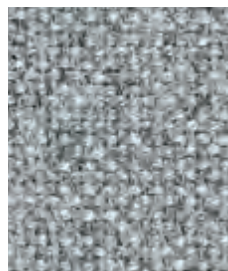
126



376



368



130



270



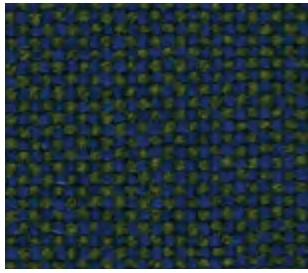
350



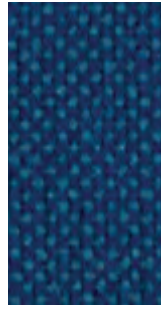
370



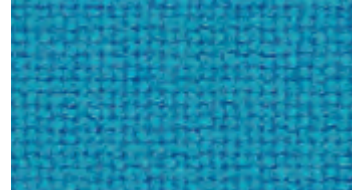
390



890



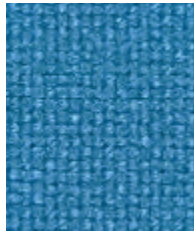
810



850



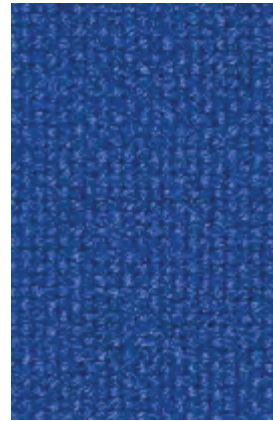
840



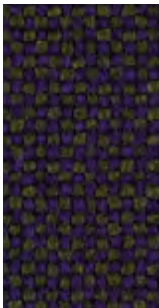
723



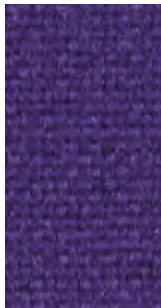
733



750



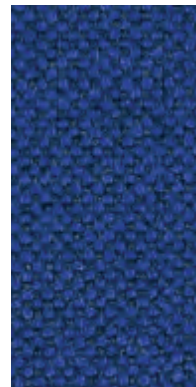
968



702



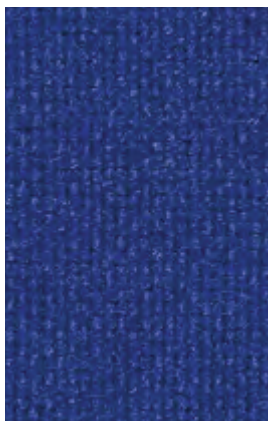
764



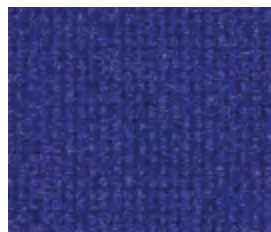
754



773



753



763

Hallingdal 65

Designed by Nanna Ditzel

DK

Anvendelse Kontorer, hoteller, institutioner, private indretninger. Stor slidstyrke.
Beskrivelse 70% ny uld, 30% viskose. Bredde 130 cm. Vægt ca. 795 g/lbm. Materialefarvet. I lyse farver kan fremmede fibre forekomme.
 Nuanceforskel kan forekomme.

Ægkant ↓

Slidstyrke: Ca. 100.000 slidbevægelser efter Martindale metoden EN ISO 12947. **Lysægthed** (ISO) 5-7. **Pilling** (EN ISO) 3-4. **Gnidægthed** (ISO) 4-5, våd 3-5. **Lydsabsorption** (EN ISO 354) 0.45/Class D (fladt), 0.70/Class C (foldet). **Airflow** 182 Pa s/m. **Flammesikring:** AS/NZS 1530.3. AS/NZS 3837 Class 2. ASTM E84 class A limet. ASTM E84 Class B hæftet. BS 5852 Crib 5. BS 5852 part 1. EN 1021-1/2. IMO FTP Code 2010:Part 8. NF D 60 013. NFPA 260. SN 198 898 5.3 med flammesikring. UNI 9175 11M. US Cal. Bull. 117-2013. ÖNORM B1 / Q1. (Kopi af testrapport kan rekvireres).

Vedligeholdelse Se ISO symboler. Desinfektion, se kvadrat.dk.

UK/US

Application Offices, hotels, institutions, domestic use. Great durability.
Description 70% new wool, 30% viscose. Width 51 inches (130 cm). Weight app. 795 g/lin.m, 25.5 oz/ly. Material dyed. Foreign fibre may occur in light colours. Colour differences may occur.
Selvedge/Direction ↓
Abrasion: App. 100.000 rubs acc. to the Martindale method EN ISO 12947*. **Lightfastness** (ISO) 5-7. **Pilling** (EN ISO) 3-4. **Fastness to rubbing** (ISO) dry 4-5, wet 3-5. **Sound absorption** (EN ISO 354) 0.45/Class D (flat), 0.70/Class C (waved). **Airflow** 182 Pa s/m. **Flame resistance:** AS/NZS 1530.3. AS/NZS 3837 Class 2. ASTM E84 class A adhered. ASTM E84 Class B unadhered. BS 5852 Crib 5. BS 5852 part 1. EN 1021-1/2. IMO FTP Code 2010:Part 8. NF D 60 013. NFPA 260. SN 198 898 5.3 with treatment. UNI 9175 11M. US Cal. Bull. 117-2013. ÖNORM B1 / Q1. (Copy of test report available).
Care Please see the ISO symbols. Disinfection, see kvadrat.dk.

DE

Anwendungsbereich Büros, Hotels, Objectbereich, privaten Wohnbereich. Hohe Strapazierfähigkeit.
Beschreibung 70% Schurwolle, 30% Viskose. Breite 130 cm. Gewicht ca. 795 g/lfd.m. Materialgefärbt. In hellen Farben können Fremdfasern vorkommen. Farbunterschiede können vorkommen.
Webkante ↓
Scheuerfestigkeit: Ca. 100.000 Scheuerhübe gemäß der Martindale Methode EN ISO 12947. **Lichtechtheit** (ISO) 5-7. **Pilling** (EN ISO) 3-4. **Reibechtheit** (ISO) trocken 4-5, nass 3-5. **Schallabsorption** (EN ISO 354) 0.45/Class D (glatt), 0.70/Class C (gefaltet). **Airflow** 182 Pa s/m. **Flammschutz:** AS/NZS 1530.3. AS/NZS 3837 Class 2. ASTM E84 class A verklebt. ASTM E84 Class B unverklebt. BS 5852 Crib 5. BS 5852 part 1. EN 1021-1/2. IMO FTP Code 2010:Part 8. NF D 60 013. NFPA 260. SN 198 898 5.3 mit Ausrüstung. UNI 9175 11M. US Cal. Bull. 117-2013. ÖNORM B1 / Q1. (Kopie von Prüfungsbericht verfügbar).
Pflege Siehe ISO Pflegesymbole. Desinfektion, siehe kvadrat.dk.

NL

Toepassing Kantoren, hotels, instellingen, de privéfeer. Uitstekend slijtvastheid.
Omschrijving 70% scheerwol, 30% viskose. Breedte 130 cm. Gewicht ca. 795 g/str. m. Garengeverfd. Afwijkende vezels kunnen voorkomen in lichte kleuren. Kleurverschillen kunnen optreden.
Zelfkant ↓
Slijtvastheid: Ca. 100.000 toeren Martindale EN ISO 12947. **Lichtechtheid** (ISO) 5-7. **Pilling** (EN ISO) 3-4. **Wrijfechtheid** (ISO). droge 4-5, natte 3-5. **Geluidsabsorptie** (EN ISO 354) 0.45/Class D (vlak), 0.70/Class C (geplooid). **Airflow** 182 Pa s/m. **Brandverendheid:** AS/NZS 1530.3. AS/NZS 3837 Class 2. ASTM E84 class A gelijmd. ASTM E84 Class B ongelijmd. BS 5852 Crib 5. BS 5852 part 1. EN 1021-1/2. IMO FTP Code 2010:Part 8. NF D 60 013. NFPA 260. SN 198 898 5.3 met behandeling. UNI 9175 11M. US Cal. Bull. 117-2013. ÖNORM B1 / Q1. (Op aanvraag sturen wij U graag een kopie van het testrapport toe).
Onderhoud Zie de ISO symbolen. Desinfectie, kvadrat.dk.

FR

Domaine d'utilisation Tissu d'ameublement pour aménagement privé et public. Grande résistance.
Description 70% laine vierge, 30% viscose. Largeur 130 cm. Poids env. 795 g/m lg. Teinture en bourre. Dans les couleurs claires, présence de fibres étrangères. Ecart de coloris possibles.
Lisière ↓
Résistance à l'abrasion: Env. 100.000 révolutions selon le procédé Martindale EN ISO 12947. **Résistance à la lumière** (ISO) 5-7. **Boulochage** (ISO) 3-4. **Résistance au frottement** (ISO) sec 4-5, mouillé 3-5. **Absorption acoustique** (EN ISO 354) 0.45/Class D (à plat), 0.70/Class C (plié). **Airflow** 182 Pa s/m. **Normes au feu:** AS/NZS 1530.3. AS/NZS 3837 Class 2. ASTM E84 class A collé. ASTM E84 Class B non collé. BS 5852 Crib 5. BS 5852 part 1. EN 1021-1/2. IMO FTP Code 2010:Part 8. NF D 60 013. NFPA 260. SN 198 898 5.3 avec traitement. UNI 9175 11M. US Cal. Bull. 117-2013. ÖNORM B1 / Q1. (La copie du compte rendu des tests est disponible sur demande).
Entretien Voir les symboles ISO. Désinfection, voir kvadrat.dk.

IT

Destinazione d'uso Rivestimento per imbottiti casa e contract. Alta resistenza all'abrasione.
Caratteristiche 70% lana vergine, 30% viscosa. Altezza 130 cm. Peso circa 795 g/mtl. Tinto in fiocco. Nei colori chiari possono essere presenti fibre di tonalità scure. Possibili differenze per colore.
Cimosa ↓
Abrasion: Circa 100.000 cicli/metodo Martindale EN ISI 12947. **Solidità alla luce** (ISO) 5-7. **Pilling** (EN ISO) 3-4. **Solidità alla sfregamento** (ISO). Condizione a secco 4-5. Condizione umido 3-5. **Assorbimento acustico** (EN ISO 354) 0.45/Class D (a pannello (tesa)), 0.70/Class C (arricciata). **Airflow** 182 Pa s/m. **Ignifugazione:** AS/NZS 1530.3. AS/NZS 3837 Class 2. ASTM E84 class A incollato. ASTM E84 Class B non incollato. BS 5852 Crib 5. BS 5852 part 1. EN 1021-1/2. IMO FTP Code 2010:Part 8. NF D 60 013. NFPA 260. SN 198 898 5.3 se trattato ignifugo. UNI 9175 11M. US Cal. Bull. 117-2013. ÖNORM B1 / Q1. (Disponibile copia del test).
Manutenzione Per favore seguire simboli ISO. Per disinfettare, vedi il sito kvadrat.dk.

ES

Aplicación Adecuada, para el uso en oficinas, hoteles, instituciones y hogares. Gran resistencia al desgaste.
Descripción 70% lana virgen, 30% viscosa. Anchura 130 cm. Peso aprox. 795 gr/ml. Teñido en material. En los colores claros puede haber fibras de otro color. Posibles variaciones de color.
Filo ↓
Resistencia al desgaste: Aprox. 100.000 ciclos según el método Martindale EN ISO 12947. **Resistencia a la luz** (ISO) 5-7. **Relleno** (EN ISO) 3-4. **Solidez al frotamiento** (ISO) seco 4-5, mojado 3-5. **Absorción acústica** (EN ISO 354) 0.45/Class D (estor), 0.70/Class C (cortina). **Airflow** 182 Pa s/m. **Resistencia al fuego:** AS/NZS 1530.3. AS/NZS 3837 Class 2. ASTM E84 class A adherido. ASTM E84 Class B sin pegar. BS 5852 Crib 5. BS 5852 part 1. EN 1021-1/2. IMO FTP Code 2010:Part 8. NF D 60 013. NFPA 260. SN 198 898 5.3 con tratamiento. UNI 9175 11M. US Cal. Bull. 117-2013. ÖNORM B1 / Q1. (Copia del informe de ensayos disponible).
Mantenimiento Consulte los símbolos ISO. Desinfección, visita kvadrat.dk.

JP

用途 オフィス、ホテル、各種施設、住宅インテリア。磨耗性大。
詳細 ビュアール70%、ヴィスコース30%。幅:130cm。重量:1mあたり約795g。原材料染色。明色の場合異質繊維が混在する場合があります。色に多少の違いが生じる場合があります。
セルピッチ ↓
テスト
磨耗: マーチンデール法により摩擦運動約100,000回。EN ISO 12947。 **色耐光性:** (ISO) 5-7。 **ピリング** (EN ISO) 3-4。 **摩擦保証:** (ISO) 乾燥状態 4-5、濡れた状態 3-5。 **吸音率** (EN ISO 354) 0.45/Class D (パネル状)、0.70/Class C (ドレープ状)。 **気流:** 182 Pa s/m。 **耐炎性:** AS/NZS 1530.3。 AS/NZS 3837 Class 2。 ASTM E84 class A 耐火性レベル1。 ASTM E84 Class B unadhered。 BS 5852 Crib 5。 BS 5852 part 1。 EN 1021-1/2。 IMO FTP Code 2010:Part 8。 NF D 60 013。 NFPA 260。 特殊耐炎処理を行うことにより、SN 198 898 5.3 に到達可能。 UNI 9175 11M。 US Cal. Bull. 117-2013。 ÖNORM B1 / Q1。 (認定書類のご用意あり。)
防炎性
 ISO シンボル参照。消毒について?kvadrat.dkまで参照ください。

CN

适用范围 办公室、宾馆酒店、公共设施、居家使用。耐耗性大。
成分 70% 羊毛, 30% 纤维。幅宽51英寸(130cm)。面料重量约795克/延米。原料染色。浅色中可能含杂色纤维轻微色差可能发生。
图纹方向 ↓
马丁代尔法约100,000转。EN ISO 12947。 **光照色牢度** (ISO) 5-7。 **起毛起球** (EN ISO) 3-4。 **磨擦色牢度** (ISO) 干燥4-5, 湿3-5。 **吸声系数** (EN ISO 354) 0.45/Class D (隔断帘), 0.70/Class C (一般窗帘使用)。 **气流阻力** 182 Pa s/m。 **阻燃性:** AS/NZS 1530.3。 AS/NZS 3837 Class 2。 ASTM E84 class A 防火等级1。 ASTM E84 Class B unadhered。 BS 5852 Crib 5。 BS 5852 part 1。 EN 1021-1/2。 IMO FTP Code 2010:Part 8。 NF D 60 013。 NFPA 260。 特别耐火处理时SN 198 898 5.3 可以满足。 UNI 9175 11M。 US Cal. Bull. 117-2013。 ONORM B1 / Q1。 (可提供测试报告副本)。
维护 请参照ISO标志。消毒请参阅kvadrat.dk。



Quality and environmental system accreditation according to ISO 9001 and ISO 14001.

* ACT® Registered Certification Marks

* Abrasion test results exceeding ACT performance guidelines are not an indicator of product lifespan. Multiple factors affect fabric durability and appearance retention.

EU Ecolabel: Encouraging the use of sustainable fibres. Durable and high quality. Hazardous substances restricted.

Contact and further information kvadrat.dk

10 year warranty



US contact info: 1-800-620-9309